



**Redesip**



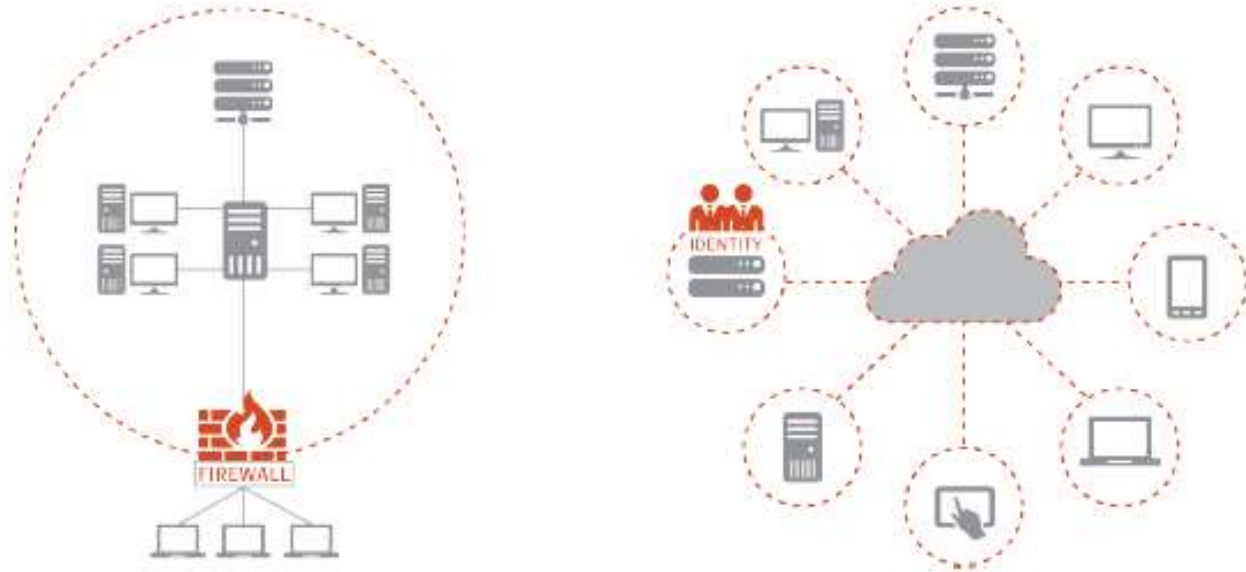


# Sobre Redesip

- Fundada en el 2001.
- Somos especialistas en **SEGURIDAD IT y REDES.**
- Empresas muy reconocidas del sector financiero, telecomunicaciones y gobierno utilizan nuestras soluciones para proteger su información, conectar sus activos o economizar en su inversión en comunicaciones.



# Seguridad: Redes, Aplicaciones y Usuarios



Los ejecutivos de IT pueden salvaguardar sus organizaciones implementando medidas de **seguridad** y autenticando la **identidad** de las personas que tienen acceso a las aplicaciones corporativas y a la información.

# La información también está en otros lugares...

Aumentando la Productividad, Agilidad, Flexibilidad.... Y los Problemas

**Cloud**

You don't own the app

You don't own the infrastructure

You can't say no

**Mobile**

Your security slows me down

I expect an insanely great user experience

**BYOD**

You don't own the device

You can't lock my device down

I will use the device I want

# Protección de la Información



- Los usuarios corporativos realizan su trabajo desde 1.6 dispositivos en promedio.
- El 2% de las laptops y desktops se pierden, son robadas o no son tomadas en cuenta antes de vencer su ciclo de vida (en el caso de los móviles, un 5%).
- Cuántos incidentes de seguridad pueden ocurrir en 12 meses?

# Qué está en juego?

88%  
experienced  
data loss



59% of  
employees  
leave with  
data



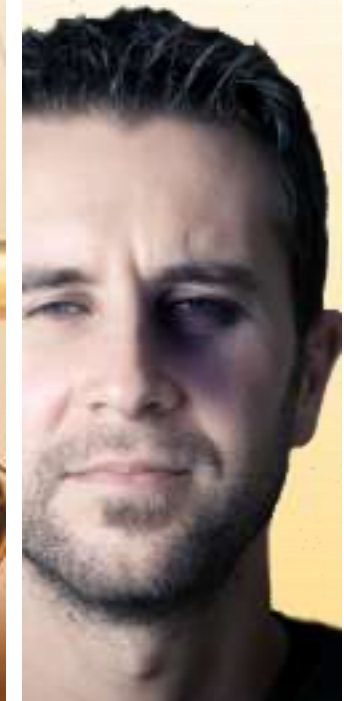
\$5.5million  
average cost  
of a breach



Legal &  
compliance  
penalties



A corporate  
black eye

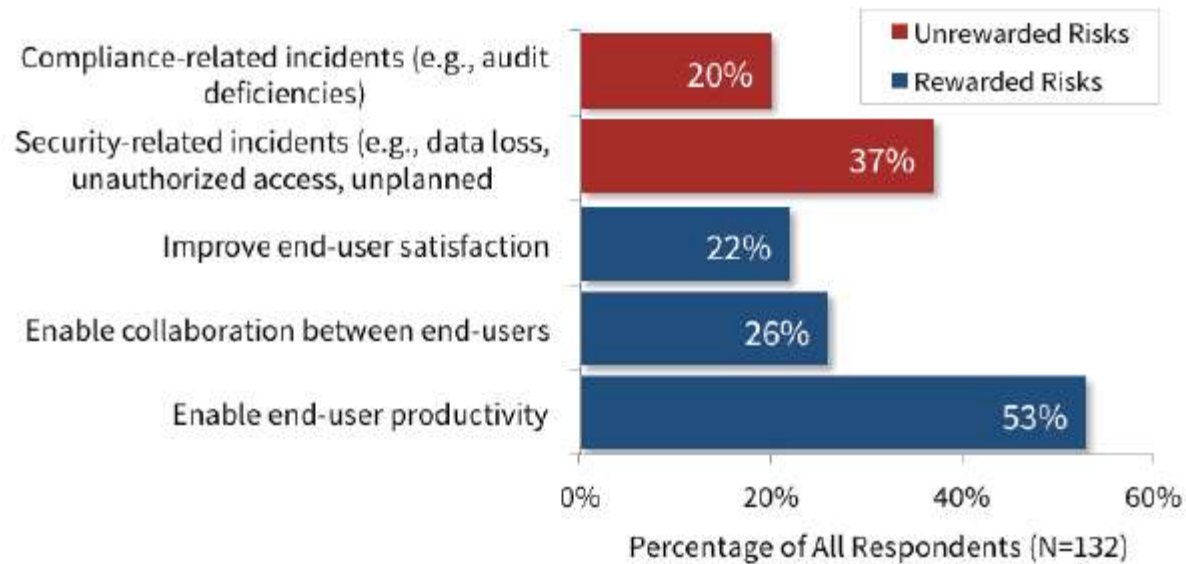


# Por qué invierten las empresas?

Riesgo SIN RECOMPENSA

Riesgo CON RECOMPENSA

Figure 1: Top Drivers for Current Investments in Data Security



Source: Aberdeen Group, March 2015

# Protección de la Información



## DETECCION

- Dónde está la información?
- Quién tiene permisos para modificarla, enviarla por correos, copiarla, eliminarla?
- Desde cual dispositivo?



# Protección de la Información



## CLASIFICACION

- Cual información es crítica?
- Cual información es confidencial?
- Cual información es pública?
- Cuales usuarios generan información delicada?
- Bajo qué contexto es prudente trabajar con la información?

# Protección de la Información



## MONITOREO

- ¿Quién intenta modificarla?
- ¿Quién intenta enviarla por email o copiarla a una memoria?
- ¿Esta la información encriptada?
- ¿Alguien más ha tratado de hacer lo mismo en el último mes?

# Protección de la Información



## ENCRIPCIÓN

- Cuál información debo encriptar?
- Es necesario encriptar manualmente o automatizar el proceso?
- Quien gestiona las llaves de encriptación?
- Conoce el usuario sobre encriptación?

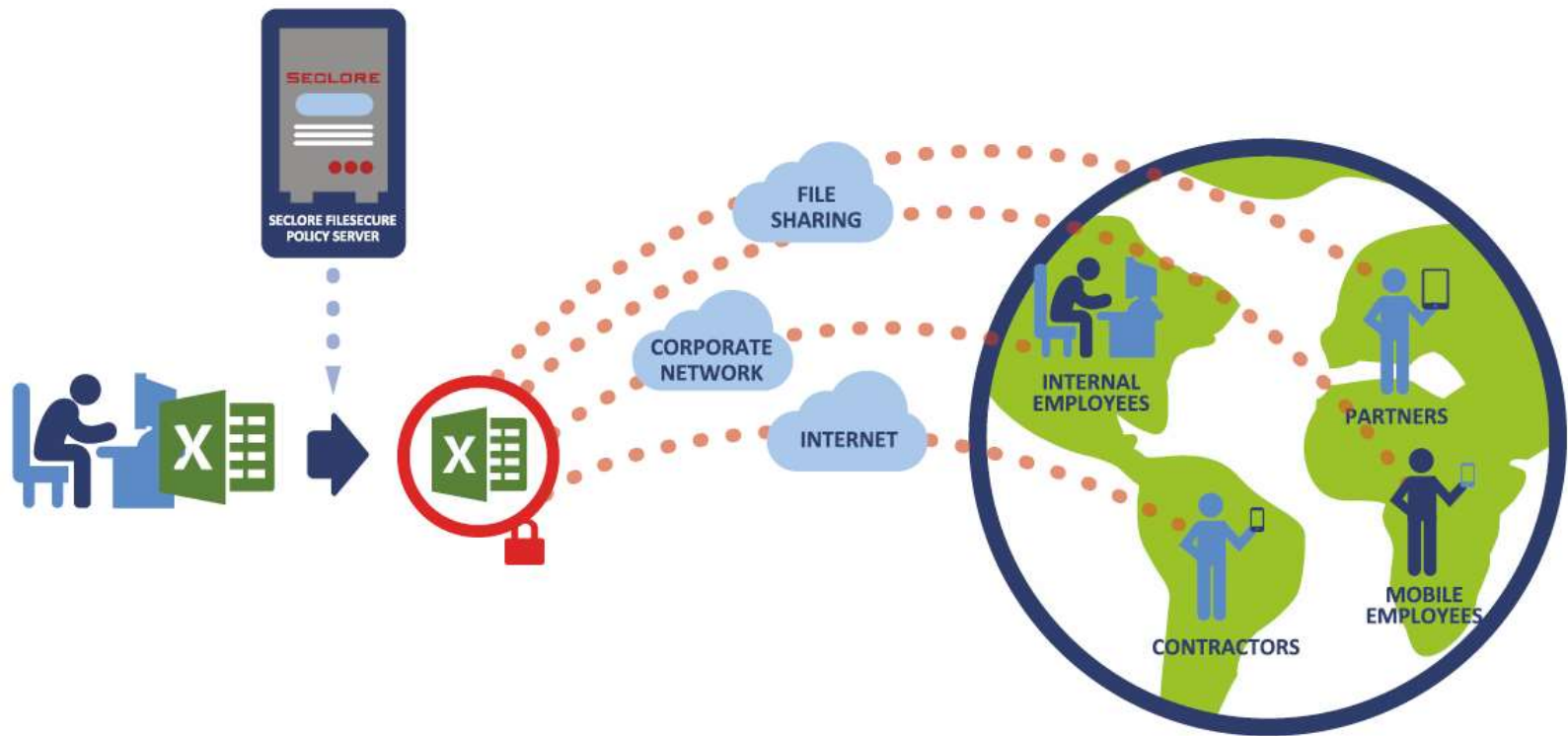
# Protección de la Información



## MITIGACION

- Se debe bloquear la acción?
- Se le debe permitir al usuario explicar su accionar?
- A quien se debe reportar el incidente?
- Que acciones se pueden ejecutar en el momento?

# IRM: Information Rights Management



La información se mantiene segura, sin importar su destino.





Redesip